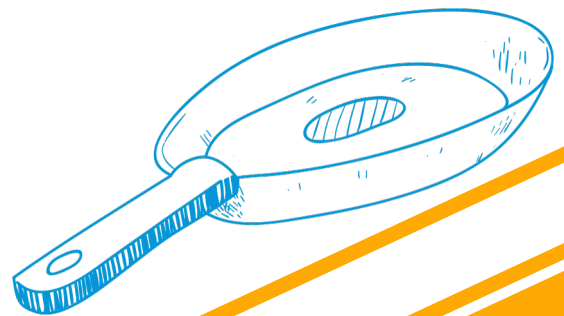
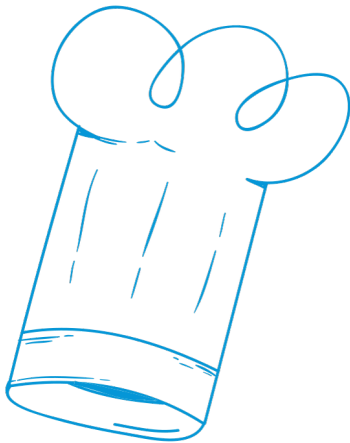
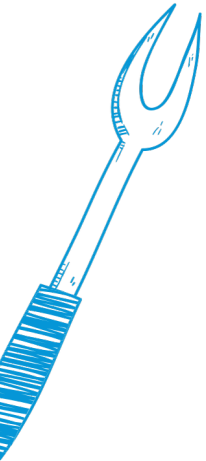


<sup>b</sup> <sup>l</sup> <sup>u</sup> <sup>e</sup>  
fiamingo



2026

Christina  
WORKWEAR  
shop



fi<sup>b</sup>am<sup>i</sup>ngo<sup>u</sup>

GOURMET LOW S2 PAG. 10

COD. MGDS1500018



BISTROT LOW S2 PAG. 12

COD. MGDS1500019



CUISINE SB LOW S2 PAG. 14

COD. MGDS1500020



ALFREDO LOW S2 PAG. 16

COD. GDS1500022



REMY LOW S2 PAG. 18

COD. GDS1500008



29057 S2 PAG. 20

COD. GDS1500013



KANSAS S2 PAG. 22

COD. GDS1500014



NEVADA SB PAG. 24

COD. GDS1500015



SAHARA S2 PAG. 26

COD. GDS1500016



## GUIDA ALLE NORMATIVE

Tutte le calzature del calzaturificio Garsport sono prodotte nel rispetto dei requisiti essenziali stabiliti dal Regolamento UE 2016/425. Le calzature possono essere conformi alla norma EN ISO 20345:2011, UNI EN ISO 20345:2012 o EN ISO 2345:2022 che stabiliscono le specifiche delle calzature di sicurezza con resistenza all'urto del puntale a 200 J. Essa definisce i requisiti di base del prodotto e quelli supplementari. Le calzature conformi a suddette norme definiscono anche le specifiche per calzature da lavoro EN ISO 20347:2012, UNI EN ISO 20347:2012 o EN ISO 20347:2022 ad uso professionale. I requisiti di base si possono così riassumere:

## INFORMAZIONI

INFORMATION / INFORMATIONS



### STEEL TOE CAP

- Protezione delle dita contro un urto di 200J
- Toe protection with resistance of 200J
- Protection des doigts contre un choc de 200J



### COMPOSITE TOE CAP

- Protezione delle dita contro un urto di 200J
- Toe protection with resistance of 200J
- Protection des doigts contre un choc de 200J



### MICROFIBRE UPPER

- Tomaia in microfibra
- Microfibre upper
- Empeigne en microfibre



### H2O RESISTANT - S2

- Tomaia resistente all'acqua
- Water-resistant upper
- Empeigne résistante à l'eau



### EASY STEP OUT

- Calzatura facilmente sfilabile
- Footwear with an easy step-out
- Chaussure qui se déchausse facilement



### HIGH SLIP-RESISTANT

- Calzatura con suola ad alta resistenza allo scivolamento
- Footwear with slip-resistant outsole
- Chaussure ayant une semelle hautement résistante au glissement



### OIL/ACID RESISTANT

- Calzatura con suola resistente agli olii/acidi
- Footwear with a oil/acid resistant outsole
- Chaussure avec semelle résistante aux huiles/acides



### ANTISTATIC

- Calzatura con proprietà antistatiche
- Antistatic footwear
- Chaussure ayant des propriétés antistatiques



### TOP LIGHTNESS

- Calzatura ultra leggera
- Very light footwear
- Chaussure ultra légère

Classificazione calzatura	Requisito norma EN ISO 20345:2022		Requisito norma EN ISO 20346:2022		Requisito norma EN ISO 20347:2022	
	Categoria		Categoria		Categoria	
I o II	SB	Requisiti di base	PB	Requisiti di base	OB	Requisiti di base
I	S1	SB + zona del tallone chiusa + assorbimento di energia nella zona del tallone + calzatura antistatica	P1	PB + zona del tallone chiusa + assorbimento di energia nella zona del tallone + calzatura antistatica	O1	OB + zona del tallone chiusa + assorbimento di energia nella zona del tallone + calzatura antistatica
I	S2	S1 + assorbimento e penetrazione d'acqua del tomaio	P2	P1 + assorbimento e penetrazione d'acqua del tomaio	O2	O1 + assorbimento e penetrazione d'acqua del tomaio
I	S3	S2 + resistenza alla perforazione (con inserto antiperforazione metallico) + suola con rilievi	P3	P2 + resistenza alla perforazione (con inserto antiperforazione metallico) + suola con rilievi	O3	O2 + resistenza alla perforazione (con inserto antiperforazione metallico) + suola con rilievi
I	S3L	S2 + resistenza alla perforazione (con inserto antiperforazione non metallico tipo PL) + suola con rilievi	P3L	P2 + resistenza alla perforazione (con inserto antiperforazione non metallico tipo PL) + suola con rilievi	O3L	O2 + resistenza alla perforazione (con inserto antiperforazione non metallico tipo PL) + suola con rilievi
I	S3S	S2 + resistenza alla perforazione (con inserto antiperforazione non metallico tipo PS) + suola con rilievi	P3S	P2 + resistenza alla perforazione (con inserto antiperforazione non metallico tipo PS) + suola con rilievi	O3S	O2 + resistenza alla perforazione (con inserto antiperforazione non metallico tipo PS) + suola con rilievi
I	S6	S2 + resistenza all'acqua della calzatura completa	P6	P2 + resistenza all'acqua della calzatura completa	O6	O2 + resistenza all'acqua della calzatura completa
I	S7	S3 (inserto antiperforazione metallico) + resistenza all'acqua della calzatura completa	P7	P3 (inserto antiperforazione metallico) + resistenza all'acqua della calzatura completa	O7	O3 (inserto antiperforazione metallico) + resistenza all'acqua della calzatura completa
I	S7L	S3 (inserto antiperforazione non metallico tipo PL) + resistenza all'acqua della calzatura completa	P7L	P3 (inserto antiperforazione non metallico tipo PL) + resistenza all'acqua della calzatura completa	O7L	O3 (inserto antiperforazione non metallico tipo PL) + resistenza all'acqua della calzatura completa
I	S7S	S3 (inserto antiperforazione non metallico tipo PS) + resistenza all'acqua della calzatura completa	P7S	P3 (inserto antiperforazione non metallico tipo PS) + resistenza all'acqua della calzatura completa	O7S	O3 (inserto antiperforazione non metallico tipo PS) + resistenza all'acqua della calzatura completa

## GUIDE TO THE NORMS

All Garsport footwear are produced according to the Regulation UE 2016/425.

Our footwear can comply with EN ISO 20345:2011 or UNI EN ISO 20345:2012 or EN ISO 2345:2022 norm that fix detailed lists of safety footwear with resistance of a steel toe cap at 200 J. It also fixes all the basic requirements of the products and the additional ones. Shoes that comply with the above mentioned norms, also define the standards for safety footwear EN ISO 20347:2012, UNI EN ISO 20347:2012 or EN ISO 20347:2022 for professional use.

The basic requirements can be summarized as follows:

Footwear classification	EN ISO 20345:2022 requirement		EN ISO 20346:2022 requirement		EN ISO 20347:2022 requirement	
	Category		Category		Category	
I or II	<b>SB</b>	Basic requirements	<b>PB</b>	Basic requirements	<b>OB</b>	Basic requirements
I	<b>S1</b>	SB + closed heel area + heel energy absorption + antistatic properties	<b>P1</b>	PB + closed heel area + heel energy absorption + antistatic properties	<b>O1</b>	OB + closed heel area + heel energy absorption + antistatic properties
I	<b>S2</b>	S1 + water absorption and penetration of upper	<b>P2</b>	P1 + water absorption and penetration of upper	<b>O2</b>	O1 + water absorption and penetration of upper
I	<b>S3</b>	S2 + perforation resistance (with metallic perforation resistant insert) + cleated outsole	<b>P3</b>	P2 + perforation resistance (with metallic perforation resistant insert) + cleated outsole	<b>O3</b>	O2 + perforation resistance (with metallic perforation resistant insert) + cleated outsole
I	<b>S3L</b>	S2 + perforation resistance (with non-metallic perforation resistant insert, PL type) + cleated outsole	<b>P3L</b>	P2 + perforation resistance (with non-metallic perforation resistant insert, PL type) + cleated outsole	<b>O3L</b>	O2 + perforation resistance (with non-metallic perforation resistant insert, PL type) + cleated outsole
I	<b>S3S</b>	S2 + perforation resistance (with non-metallic perforation resistant insert, PS type) + cleated outsole	<b>P3S</b>	P2 + perforation resistance (with non-metallic perforation resistant insert, PS type) + cleated outsole	<b>O3S</b>	O2 + perforation resistance (with non-metallic perforation resistant insert, PS type) + cleated outsole
I	<b>S6</b>	S2 + water resistance of whole shoe	<b>P6</b>	P2 + water resistance of whole shoe	<b>O6</b>	O2 + water resistance of whole shoe
I	<b>S7</b>	S3 (metallic perforation resistant insert) + water resistance of whole shoe	<b>P7</b>	P3 (metallic perforation resistant insert) + water resistance of whole shoe	<b>O7</b>	O3 (metallic perforation resistant insert) + water resistance of whole shoe
I	<b>S7L</b>	S3 (non-metallic perforation resistant insert, PL type) + water resistance of whole shoe	<b>P7L</b>	P3 (non-metallic perforation resistant insert, PL type) + water resistance of whole shoe	<b>O7L</b>	O3 (non-metallic perforation resistant insert, PL type) + water resistance of whole shoe
I	<b>S7S</b>	S3 (non-metallic perforation resistant insert, PS type) + water resistance of whole shoe	<b>P7S</b>	P3 (non-metallic perforation resistant, PS type) + water resistance of whole shoe	<b>O7S</b>	O3 (non-metallic perforation resistant insert, PS type) + water resistance of whole shoe

## GUIDE AUX RÈGEMENTATIONS

Toutes les chaussures de sécurité produites par l'usine GARSPORT sont fabriquées conformément aux exigences établies au règlement UE 2016/425. Les chaussures peuvent être conformes à la norme EN ISO 20345:2011, UNI EN ISO 20345:2012 ou EN ISO 20345:2022, qui établit les spécifications des chaussures de sécurité avec embout 200 J. Cette norme définit les caractéristiques obligatoires du produit et les exigences additionnelles. Les chaussures conformes à ces normes surnommées, définissent aussi les spécifiques techniques pour les chaussures de travail EN ISO 20347:2012, EN ISO 20347:2012 ou EN ISO 20347:2022 à usage professionnel. Les conditions de base peuvent être résumées de la façon suivante:

Classification chaussure	Exigence norme 20345:2022		Exigence norme 20346:2022		Exigence norme 20347:2022	
	Catégorie		Catégorie		Catégorie	
I ou II	<b>SB</b>	Exigences de base	<b>PB</b>	Exigences de base	<b>OB</b>	Exigences de base
I	<b>S1</b>	SB + talon fermé + absorption d'énergie dans la zone du talon + chaussure antistatique	<b>P1</b>	SB + talon fermé + absorption d'énergie dans la zone du talon + chaussure antistatique	<b>O1</b>	OB + talon fermé + absorption d'énergie dans la zone du talon + chaussure antistatique
I	<b>S2</b>	S1 + absorption et pénétration d'eau de la empeigne	<b>P2</b>	S1 + absorption et pénétration d'eau de la empeigne	<b>O2</b>	O1 + absorption et pénétration d'eau de la empeigne
I	<b>S3</b>	S2 + résistance à la perforation (avec bout métallique anti-perforation) + semelle avec reliefs	<b>P3</b>	S2 + résistance à la perforation (avec bout métallique anti-perforation) + semelle avec reliefs	<b>O3</b>	O2 + résistance à la perforation (avec bout métallique anti-perforation) + semelle avec reliefs
I	<b>S3L</b>	S2 + résistance à la perforation (avec bout anti-perforation non métallique type PL) + semelle avec reliefs	<b>P3L</b>	S2 + résistance à la perforation (avec bout anti-perforation non métallique type PL) + semelle avec reliefs	<b>O3L</b>	O2 + résistance à la perforation (avec bout anti-perforation non métallique type PL) + semelle avec reliefs
I	<b>S3S</b>	S2 + résistance à la perforation (avec bout anti-perforation non métallique type PS) + semelle avec reliefs	<b>P3S</b>	S2 + résistance à la perforation (avec bout anti-perforation non métallique type PS) + semelle avec reliefs	<b>O3S</b>	O2 + résistance à la perforation (avec bout anti-perforation non métallique type PS) + semelle avec reliefs
I	<b>S6</b>	S2 + Résistance à l'eau de la chaussure complète	<b>P6</b>	S2 + Résistance à l'eau de la chaussure complète	<b>O6</b>	O2 + Résistance à l'eau de la chaussure complète
I	<b>S7</b>	S3 (bout anti-perforation métallique) + résistance à l'eau de la chaussure complète	<b>P7</b>	S3 (bout anti-perforation métallique) + résistance à l'eau de la chaussure complète	<b>O7</b>	O3 (bout anti-perforation métallique) + résistance à l'eau de la chaussure complète
I	<b>S7L</b>	S3 (bout anti-perforation non métallique type PL) + résistance à l'eau de la chaussure complète	<b>P7L</b>	S3 (bout anti-perforation non métallique type PL) + résistance à l'eau de la chaussure complète	<b>O7L</b>	O3 (bout anti-perforation non métallique type PL) + résistance à l'eau de la chaussure complète
I	<b>S7S</b>	S3 (bout anti-perforation non métallique type PS) + résistance à l'eau de la chaussure complète	<b>P7S</b>	S3 (bout anti-perforation non métallique type PS) + résistance à l'eau de la chaussure complète	<b>O7S</b>	O3 (bout anti-perforation non métallique type PS) + résistance à l'eau de la chaussure complète

# GOURMET

---

## LOW S2



**COD. MGDS1500018**

### UTILIZZO | END USE | UTILISATION

Lavori nelle cucine, imprese di pulizia, mense ospedaliere, mense scolastiche, supermercati, ingrossi alimentari e industrie alimentari.

Chef, cleaning companies, hospital canteens, school canteens, supermarkets, food wholesale and food industries.

Chefs, entreprises de nettoyages, cantines d'hôpitaux, cantines scolaires, supermarchés, grossistes alimentaires et industries alimentaires.

### COLORI | COLORS | COLORIS

**Cod. 0002**  
Bianco / White / Blanc  
**Cod. 0003**  
Nero / Black / Noir

### TOMAIA | UPPER | EMPEIGNE

Microfibra  
Microfiber  
Microfibre

### SUOLA | OUTSOLE | SEMELLE

Iniettata PU monodensità  
Iniettata PU monodensità  
Iniettata PU monodensità

### PUNTALE | TOECAP | EMBOUT

Composito  
Composite  
Composite

### TAGLIE | SIZE RANGE | POINTURES

35-48



# BISTROT

---

## LOW S2



**COD. MGDS150019**

#### UTILIZZO | END USE | UTILISATION

Lavori nelle cucine, imprese di pulizia, mense ospedaliere, mense scolastiche, supermercati, ingrossi alimentari e industrie alimentari.

Chef, cleaning companies, hospital canteens, school canteens, supermarkets, food wholesale and food industries.

Chefs, entreprises de nettoyages, cantines d'hôpitaux, cantines scolaires, supermarchés, grossistes alimentaires et industries alimentaires.

#### COLORI | COLORS | COLORIS

**Cod. 0002**  
Bianco / White / Blanc  
**Cod. 0003**  
Nero / Black / Noir

#### TOMAIA | UPPER | EMPEIGNE

Microfibra  
Microfiber  
Microfibre

#### SUOLA | OUTSOLE | SEMELLE

Iniettata PU monodensità  
Iniettata PU monodensità  
Iniettata PU monodensità

#### PUNTALE | TOECAP | EMBOUT

Composito  
Composite  
Composite

#### TAGLIE | SIZE RANGE | POINTURES

35-48



# CUISINE SB

## LOW S2



**COD. MGDS1500020**

### UTILIZZO | END USE | UTILISATION

Lavori nelle cucine, imprese di pulizia, mense ospedaliere, mense scolastiche, supermercati, ingrossi alimentari e industrie alimentari.

Chef, cleaning companies, hospital canteens, school canteens, supermarkets, food wholesale and food industries.

Chefs, entreprises de nettoyage, cantines d'hôpitaux, cantines scolaires, supermarchés, grossistes alimentaires et industries alimentaires.

### COLORI | COLORS | COLORIS

**Cod. 0002**  
Bianco / White / Blanc

**Cod. 0003**  
Nero / Black / Noir

### TOMAIA | UPPER | EMPEIGNE

Microfibra  
Microfiber  
Microfibre

### SUOLA | OUTSOLE | SEMELLE

Iniettata PU monodensità  
Iniettata PU monodensità  
Iniettata PU monodensità

### PUNTALE | TOECAP | EMBOUT

Composito  
Composite  
Composite

### TAGLIE | SIZE RANGE | POINTURES

35-48



# ALFREDO LOW

## S2



COD. [GDS1500022](#)

### UTILIZZO | END USE | UTILISATION

Lavori nelle cucine, imprese di pulizia, mense ospedaliere, mense scolastiche, supermercati, ingrossi alimentari e industrie alimentari.

Chef, cleaning companies, hospital canteens, school canteens, supermarkets, food wholesale and food industries.

Chefs, entreprises de nettoyages, cantines d'hôpitaux, cantines scolaires, supermarchés, grossistes alimentaires et industries alimentaires.

### COLORI | COLORS | COLORIS

**Cod. 0002**  
Bianco / White / Blanc  
**Cod. 0003**  
Nero / Black / Noir

### TOMAIA | UPPER | EMPEIGNE

Microfibra  
Microfiber  
Microfibre

### SUOLA | OUTSOLE | SEMELLE

PU monodensità.  
Pu monodensity.  
Pu monodensité.

### PUNTALE | TOECAP | EMBOUT

Acciaio  
Steel  
Acier

### TAGLIE | SIZE RANGE | POINTURES

35-47



  
fiamingo



# REMY LOW

## S2



**COD. [GDS1500008](#)**

### UTILIZZO | END USE | UTILISATION

Lavori nelle cucine, imprese di pulizia, mense ospedaliere, mense scolastiche, supermercati, ingrossi alimentari e industrie alimentari.

Chef, cleaning companies, hospital canteens, school canteens, supermarkets, food wholesale and food industries.

Chefs, entreprises de nettoyage, cantines d'hôpitaux, cantines scolaires, supermarchés, grossistes alimentaires et industries alimentaires.

### COLORI | COLORS | COLORIS

**Cod. 0002**  
Bianco / White / Blanc  
**Cod. 0003**  
Nero / Black / Noir

### TOMAIA | UPPER | EMPEIGNE

Microfibra  
Microfiber  
Microfibre

### SUOLA | OUTSOLE | SEMELLE

PU monodensità.  
Pu monodensity.  
Pu monodensité.

### PUNTALE | TOECAP | EMBOUT

Acciaio  
Steel  
Acier

### TAGLIE | SIZE RANGE | POINTURES

35-47



  
fiamingo



**29057**

**S2**



**COD. [GDS1500013](#)**

**UTILIZZO | END USE | UTILISATION**

Lavori nelle cucine, imprese di pulizia, mense ospedaliere, mense scolastiche, supermercati, ingrossi alimentari e industrie alimentari.

Chef, cleaning companies, hospital canteens, school canteens, supermarkets, food wholesale and food industries.

Chefs, entreprises de nettoyage, cantines d'hôpitaux, cantines scolaires, supermarchés, grossistes alimentaires et industries alimentaires.

**COLORI | COLORS | COLORIS**

**Cod. 0002**  
Bianco / White / Blanc

**Cod. 0003**  
Nero / Black / Noir

**TOMAIA | UPPER | EMPEIGNE**

Microfibra  
Microfiber  
Microfibre

**SUOLA | OUTSOLE | SEMELLE**

PU monodensità.  
Pu monodensity.  
Pu monodensité.

**PUNTALE | TOECAP | EMBOUT**

Acciaio  
Steel  
Acier

**TAGLIE | SIZE RANGE | POINTURES**

35-48



# KANSAS

## S2



**COD. [GDS1500014](#)**

### UTILIZZO | END USE | UTILISATION

Lavori nelle cucine, imprese di pulizia, mense ospedaliere, mense scolastiche, supermercati, ingrossi alimentari e industrie alimentari.

Chef, cleaning companies, hospital canteens, school canteens, supermarkets, food wholesale and food industries.

Chefs, entreprises de nettoyage, cantines d'hôpitaux, cantines scolaires, supermarchés, grossistes alimentaires et industries alimentaires.

### COLORI | COLORS | COLORIS

**Cod. 0002**  
Bianco / White / Blanc

**Cod. 0003**  
Nero / Black / Noir

### TOMAIA | UPPER | EMPEIGNE

Microfibra  
Microfiber  
Microfibre

### SUOLA | OUTSOLE | SEMELLE

PU monodensità.  
Pu monodensity.  
Pu monodensité.

### PUNTALE | TOECAP | EMBOUT

Acciaio  
Steel  
Acier

### TAGLIE | SIZE RANGE | POINTURES

35-48





# NEVADA

## SB



**COD. [GDS1500015](#)**

### UTILIZZO | END USE | UTILISATION

Lavori nelle cucine, imprese di pulizia, mense ospedaliere, mense scolastiche, supermercati, ingrossi alimentari e industrie alimentari.

Chef, cleaning companies, hospital canteens, school canteens, supermarkets, food wholesale and food industries.

Chefs, entreprises de nettoyages, cantines d'hôpitaux, cantines scolaires, supermarchés, grossistes alimentaires et industries alimentaires.

### COLORI | COLORS | COLORIS

**Cod. 0002**  
Bianco / White / Blanc

**Cod. 0003**  
Nero / Black / Noir

### TOMAIA | UPPER | EMPEIGNE

Microfibra  
Microfiber  
Microfibre

### SUOLA | OUTSOLE | SEMELLE

PU monodensità.  
Pu monodensity.  
Pu monodensité.

### PUNTALE | TOECAP | EMBOUT

Acciaio  
Steel  
Acier

### TAGLIE | SIZE RANGE | POINTURES

35-48



# SAHARA

## S2



**COD. [GDS1500016](#)**

### UTILIZZO | END USE | UTILISATION

Lavori nelle cucine, imprese di pulizia, mense ospedaliere, mense scolastiche, supermercati, ingrossi alimentari e industrie alimentari.

Chef, cleaning companies, hospital canteens, school canteens, supermarkets, food wholesale and food industries.

Chefs, entreprises de nettoyages, cantines d'hôpitaux, cantines scolaires, supermarchés, grossistes alimentaires et industries alimentaires.

### COLORI | COLORS | COLORIS

**Cod. 0002**  
Bianco / White / Blanc

**Cod. 0003**  
Nero / Black / Noir

### TOMAIA | UPPER | EMPEIGNE

Microfibra  
Microfiber  
Microfibre

### SUOLA | OUTSOLE | SEMELLE

PU monodensità.  
Pu monodensity.  
Pu monodensité.

### PUNTALE | TOECAP | EMBOUT

Composito  
Composite  
Composite

### TAGLIE | SIZE RANGE | POINTURES

35-48



fiamingo





**Garsport SRL**

Sede legale: Via Piave, 15 - 31040 Volpago del Montello (TV)  
Sede operativa: Via Spineda, 12 - 31040 Volpago del Montello (TV)  
T. (+39) 0423 870044 | F. (+39) 0423 870010  
info@garsport.it  
[www.garsport.it](http://www.garsport.it)

